

# BD Forêt® version 2

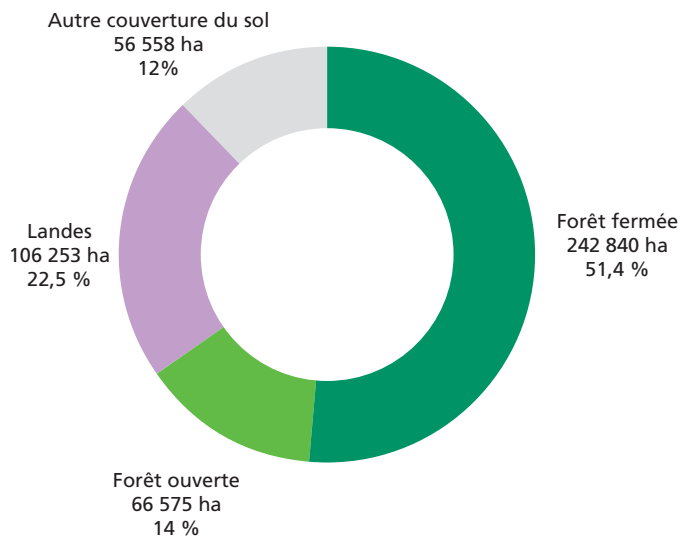
## Généralités

L'Institut national de l'information géographique et forestière (IGN) propose une nouvelle édition (version 2) de la carte des types de formation végétale. Ses principales caractéristiques sont les suivantes :

- une couche parfaitement superposable avec la couche « Végétation multi-thèmes » de la composante topographique du Référentiel à Grande Échelle (BD TOPO®/RGE) ;
- une nomenclature nationale ;
- un type de formation végétale attribué à chaque plage cartographiée supérieure ou égale à 50 ares (5 000 m<sup>2</sup>).

Voici quelques-unes des caractéristiques de la carte forestière du département de la Haute-Corse (BD Forêt® version 2) et quelques chiffres qui en sont déduits.

|                                                        |            |
|--------------------------------------------------------|------------|
| Année de référence (photographies aériennes BD ORTHO®) | 2011       |
| Année de diffusion                                     | 2015       |
| Surface du département                                 | 472 235 ha |
| Surface cartographiée                                  | 415 677 ha |
| Taux de boisement                                      | 66 %       |



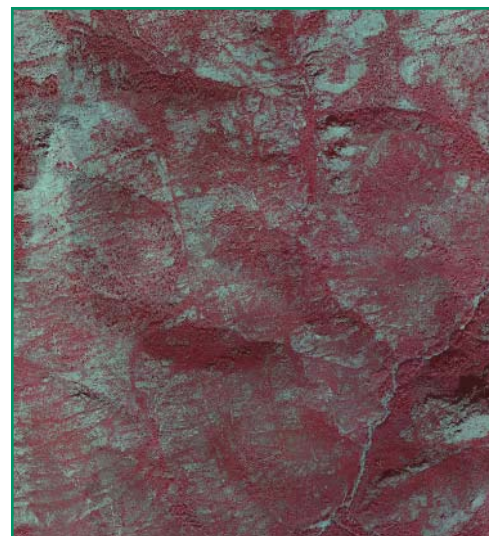
## Nomenclature

La nomenclature nationale utilisée pour cette édition de la carte forestière prend en compte la couverture du sol, la densité du couvert, la composition du peuplement et les essences qu'il est possible de distinguer par photo-interprétation. Hiérarchique selon quatre niveaux, le niveau le plus fin est renseigné pour les entités supérieures à deux hectares.

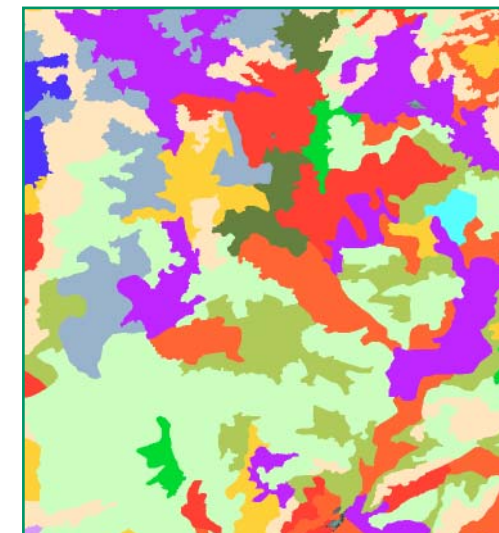
## Réalisation

Cette production cartographique s'appuie sur la BD ORTHO®. L'information est interprétée sur cet orthophotoplan avec l'appui de diverses informations (anciennes cartes, etc.). De nombreuses tournées sur le terrain sont également réalisées pour lever les incertitudes identifiées lors du travail de bureau.

Manso



Orthophotoplan  
en Infrarouge Couleur  
(BD ORTHO®)



Type de formation végétale

# BD Forêt® version 2

| Type de formation végétale                                         | Surface en ha |
|--------------------------------------------------------------------|---------------|
| Jeune peuplement ou coupe rase ou incident                         | 654           |
| Feuillus purs en îlots                                             | 364           |
| Chênes décidus purs                                                | 1 289         |
| Chênes sempervirents purs                                          | 32 700        |
| Hêtre pur                                                          | 5 551         |
| Châtaignier pur                                                    | 5 470         |
| Autre feuillu pur                                                  | 49 025        |
| Mélange de feuillus                                                | 88 289        |
| Peupleraie                                                         | 10            |
| Conifères purs en îlots                                            | 20            |
| Pin maritime pur                                                   | 9 453         |
| Pin laricio ou pin noir pur                                        | 22 030        |
| Pin d'Alep pur                                                     | 86            |
| Autre pin pur                                                      | 104           |
| Mélange de pins purs                                               | 1 942         |
| Sapin ou épicéa                                                    | 23            |
| Autre conifère pur autre que pin, sapin, épicéa, douglas ou mélèze | 2 601         |
| Mélange de conifères                                               | 263           |
| Mélange de feuillus prépondérants et conifères                     | 13 955        |
| Mélange de conifères prépondérants et feuillus                     | 9 020         |
| Forêt ouverte avec coupe rase ou incident                          | 12            |
| Forêt ouverte de feuillus purs                                     | 47 457        |
| Forêt ouverte de conifères purs                                    | 10 657        |
| Forêt ouverte à mélange de feuillus et conifères                   | 8 449         |
| Lande ligneuse                                                     | 99 439        |
| Formation herbacée                                                 | 6 814         |

